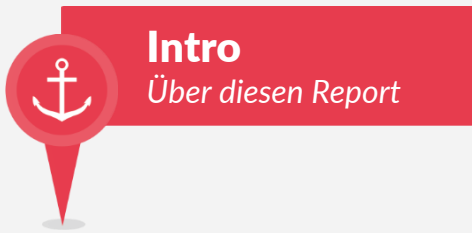




DREAM**LINES**



**KREUZFAHRER-REPORT DEUTSCHLAND**  
**- WINTERSAISON -**  
**2015/2016**



Der große Kreuzfahrer-Report Winter/Frühjahr 2015/2016 von DREAMLINES untersucht das **Buchungsverhalten der Deutschen** bei Schiffsreisen und liefert unter anderem Antworten auf folgende Fragen: Die Bewohner welches Bundeslandes geben am meisten für eine Kreuzfahrt aus und wer ist am längsten an Bord? Woher kommen die Frühbucher und von welchen Häfen gehen die Bundesbürger an Bord? Zudem enthält der Report eine **Gegenüberstellung der Segmente Fluss- und Hochseereisen** und zeigt die größten Unterschiede auf. Wussten Sie beispielsweise, dass

⚙️ ... jeder zehnte Berliner allein auf Kreuzfahrt geht?

⚙️ ... die Saarländer am meisten und die norddeutschen Bremer am wenigsten pro Kopf und Nacht an Bord ausgeben?

⚙️ ... die durchschnittliche Reisedauer bei Flussreisen 4,5 Tage kürzer ist als bei Hochseekreuzfahrten?



*Dieser Report liefert neben diesen Daten weitere interessante Informationen rund um das Buchungsverhalten der Bundesbürger bei Kreuzfahrten.*

## Über Uns

Vorstellung DREAMLINES

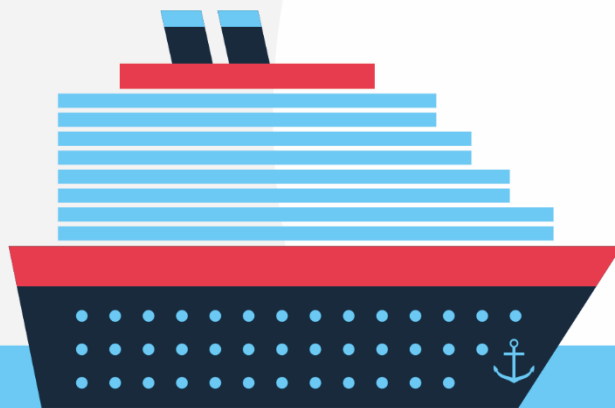


Das 2012 gegründete Kreuzfahrtportal DREAMLINES mit Hauptsitz in Hamburg ist der größte Online-Anbieter für Schiffsreisen in Europa. Neben Deutschland ist das Unternehmen mit insgesamt mehr als 400 Mitarbeitern auch in Frankreich, den Niederlanden, Italien, Russland, Brasilien und Australien vertreten und unterhält entsprechende Standorte in Nizza, Amsterdam, São Paulo, Moskau und der Gold Coast. Kunden haben bei DREAMLINES mehr als 30.000 Produkte von der Schnupper-Cruise über Transatlantik-Kreuzfahrten bis zur Weltumrundung zur Auswahl.

Ein Fokus des Unternehmens liegt auf der Kundenbetreuung: Weltweit stehen hierbei rund 200 Berater und ausgebildete Spezialisten zur Seite – mehr als bei jedem anderen Kreuzfahrportal.

DREAMLINES erhielt das Online-Siegel s@fer shopping durch den TÜV SÜD und bekam unter den fünf größten Kreuzfahrportalen den Titel „Testsieger“ durch das Gütesiegel von ausgezeichnet.org verliehen. Die eigenen Kunden bescheinigen dem Unternehmen mit 4,76 von insgesamt fünf möglichen Punkten ebenfalls eine überaus hohe Zufriedenheit.

[www.dreamlines.de](http://www.dreamlines.de)





## Datengrundlage

Als Grundlage dient die umfangreiche Datenbasis von mehreren tausend über DREAMLINES gebuchten Kreuzfahrten



Im vorliegenden Kreuzfahrer-Report werden zur Analyse des Buchungsverhaltens Kundendaten aus den 16 Bundesländern analysiert. Als Datengrundlage dafür dienen mehrere tausend bundesweit getätigte Buchungen für den Reisezeitraum **von Oktober 2015 bis März 2016**.

Aufgrund von Rundungen können sich im vorliegenden Bericht bei der Berechnung von Prozentangaben geringfügige Abweichungen ergeben.



Insgesamt wurden  
Buchungsdaten von rund

**48.503**

Reisenden ausgewertet.



Dabei wurden mehr als

**400**

Schiffe



von über

**50**

Reedereien  
berücksichtigt.



## PASSAGIERE

- Altersspanne der Passagiere pro Bundesland
- Anzahl der Reisenden pro Buchung

## BUCHUNG

- Pro-Kopf-Ausgaben pro Nacht
- Zeitspanne zwischen Buchung und Abreise
- Zeitpunkt der Reisebuchung
- Beliebteste Reisezeit

## KREUZFAHRT

- Top 3 Abfahrtshäfen je Bundesland
- Reisedauer
- Entwicklung der Passagierkapazitäten der Reedereien

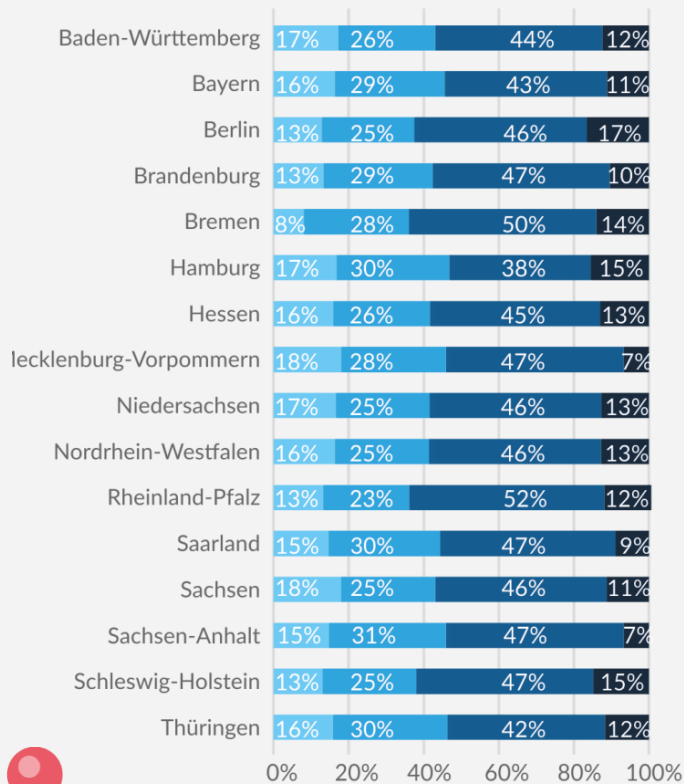
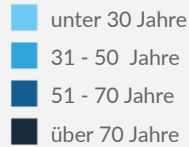
## HOCHSEE- UND FLUSSKREUZFAHRTEN IM VERGLEICH

- Alter der Passagiere
- Zeitspanne zwischen Buchung und Abreise
- Reisedauer
- Pro-Kopf-Ausgaben pro Buchung

# Passagiere

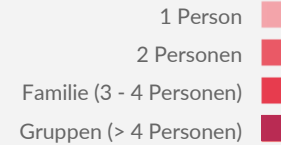
## ALTER DER PASSAGIERE PRO BUNDESLAND

Prozentsatz der Buchungen



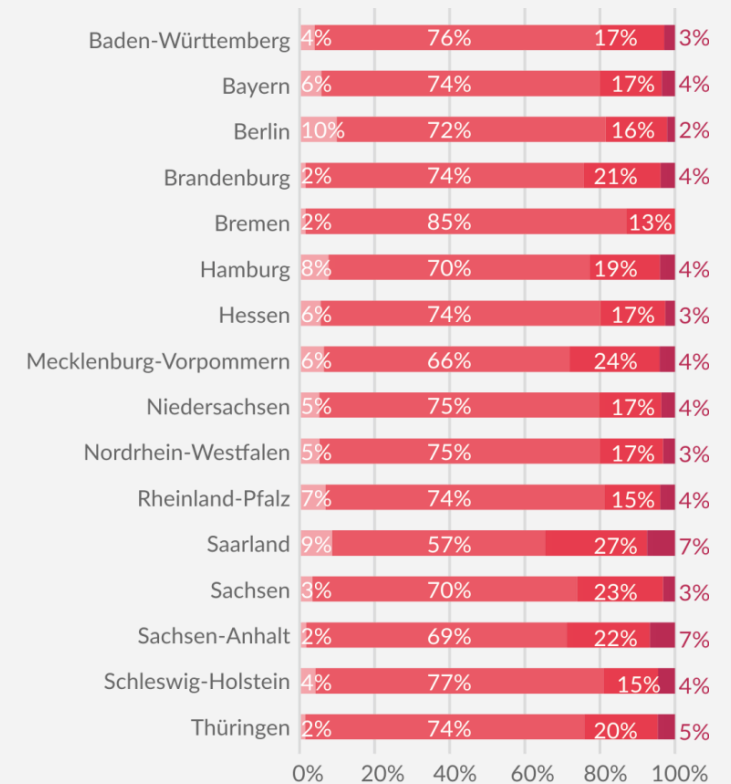
Durchschnittsalter:

53 Jahre



## ANZAHL DER REISENDEN PRO BUCHUNG

Prozentsatz der Buchungen

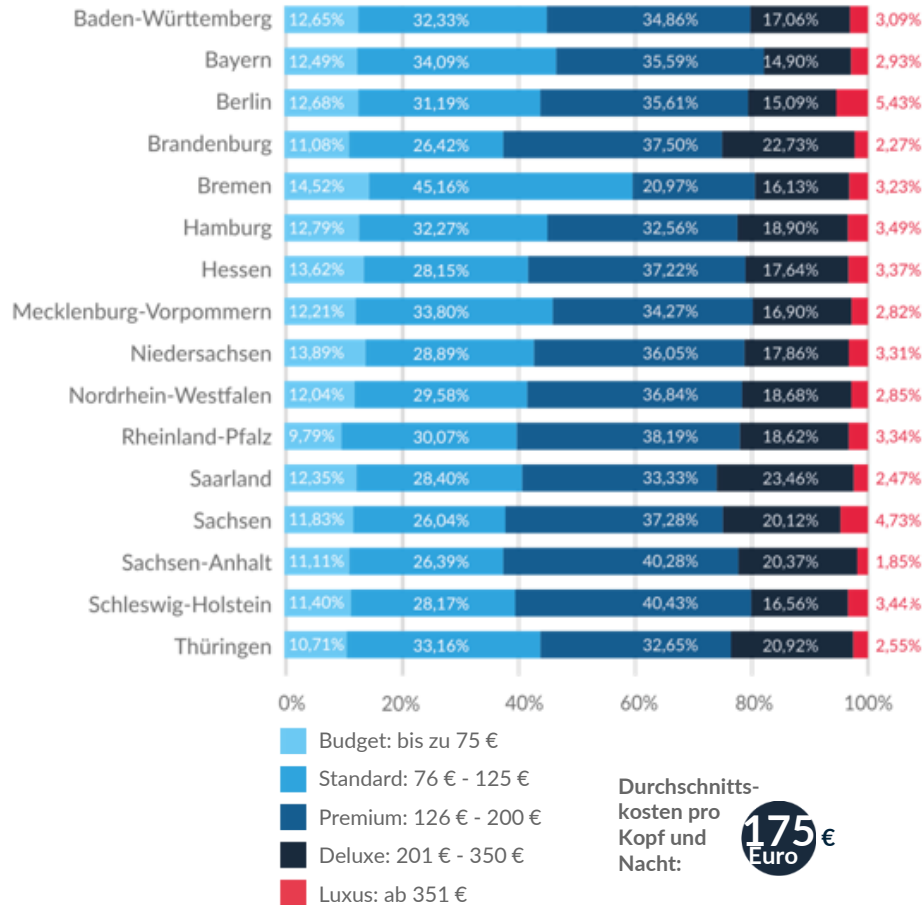


Ostdeutsche Kreuzfahrer sind jünger als westdeutsche (52,8 vs. 54,4 Jahre); im Schnitt kommen die Jüngsten aus Sachsen-Anhalt (51 Jahre) und die Ältesten aus Bremen (57 Jahre). Zudem reisen Ostdeutsche – mit Ausnahme der Berliner – seltener alleine: Nur 2 % sind Alleinreisende. Im Gegensatz dazu gehen 10 % der Berliner allein auf eine Kreuzfahrt und stellen damit den größten Anteil in Deutschland dar.



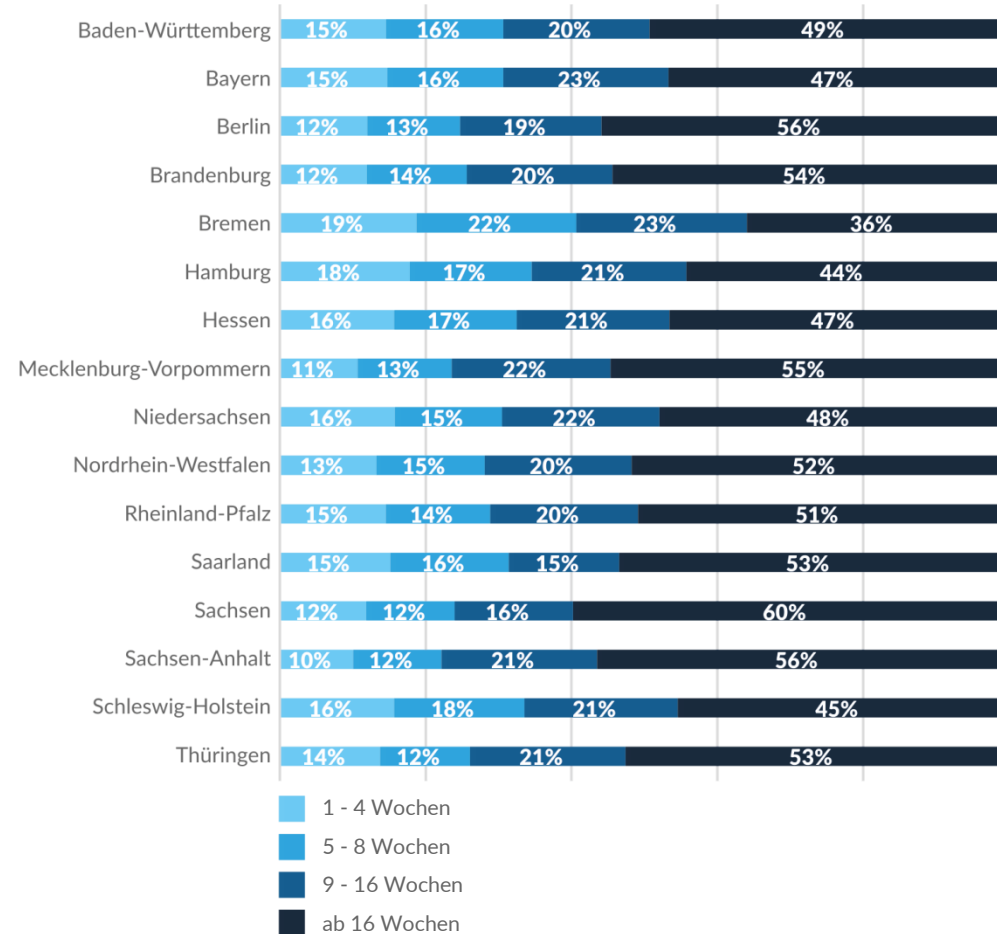
## PRO-KOPF-AUSGABEN PRO NACHT

Prozentsatz der Buchungen



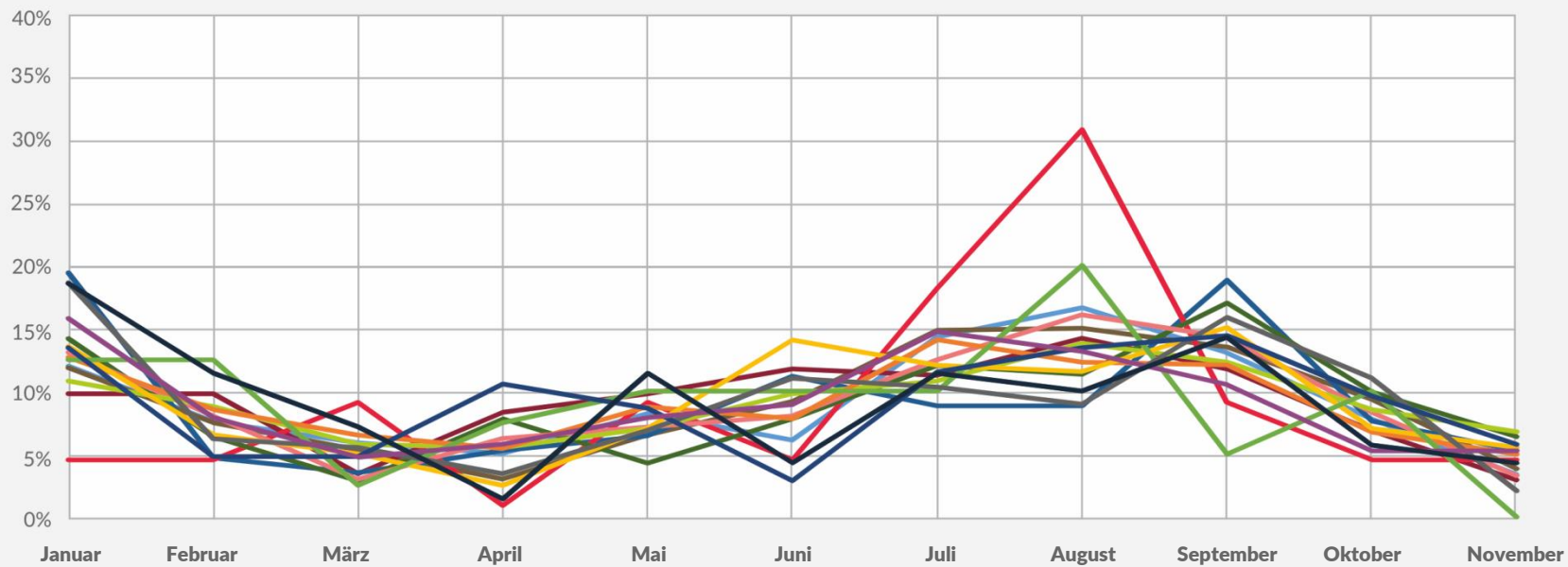
## ZEITSPANNE ZWISCHEN BUCHUNG UND ABREISE

Prozentsatz der Buchungen



- o Saarländer liegen mit Ausgaben in Höhe von 224,70 € pro Nacht deutlich über dem Bundesdurchschnitt; Schlusslicht sind die Bremer mit 127,61 € pro Kopf und Nacht.
- o Ostdeutsche buchen mit 24 Wochen fast fünf Wochen früher im Voraus als Westdeutsche, die sich etwa 19,3 Wochen vor Reiseantritt zur Buchung entschließen.

**ZEITPUNKT** Prozentsatz der Buchungen 2015  
**DER REISEBUCHUNG**

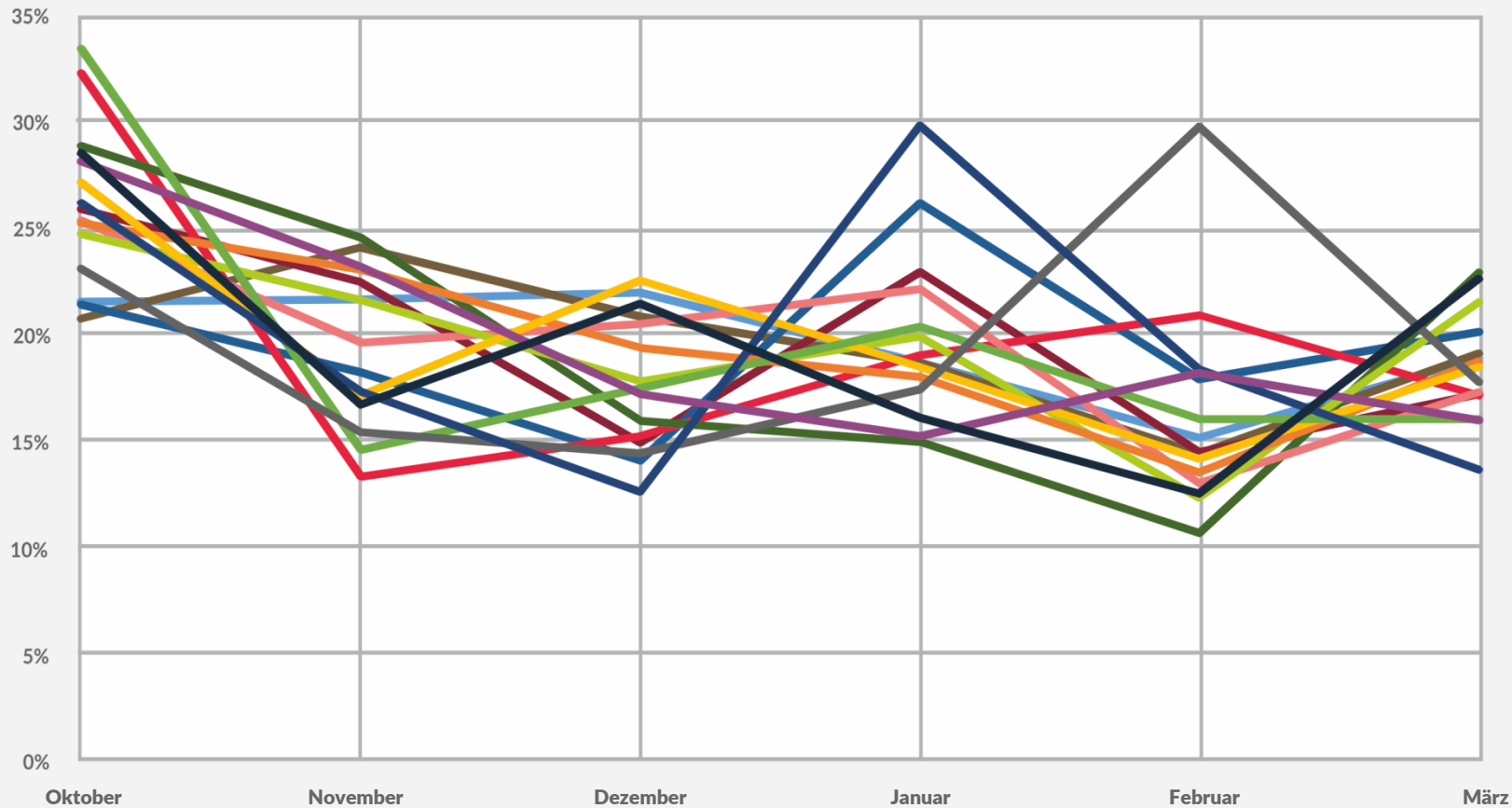


- |                   |                        |                     |                    |
|-------------------|------------------------|---------------------|--------------------|
| Baden-Württemberg | Bremen                 | Nordrhein-Westfalen | Saarland           |
| Bayern            | Hamburg                | Rheinland-Pfalz     | Schleswig-Holstein |
| Berlin            | Mecklenburg-Vorpommern | Sachsen             | Thüringen          |
| Brandenburg       | Niedersachsen          | Sachsen-Anhalt      |                    |



## BELIEBTESTE REISEZEIT

Anteil der Buchungen zwischen Oktober und März



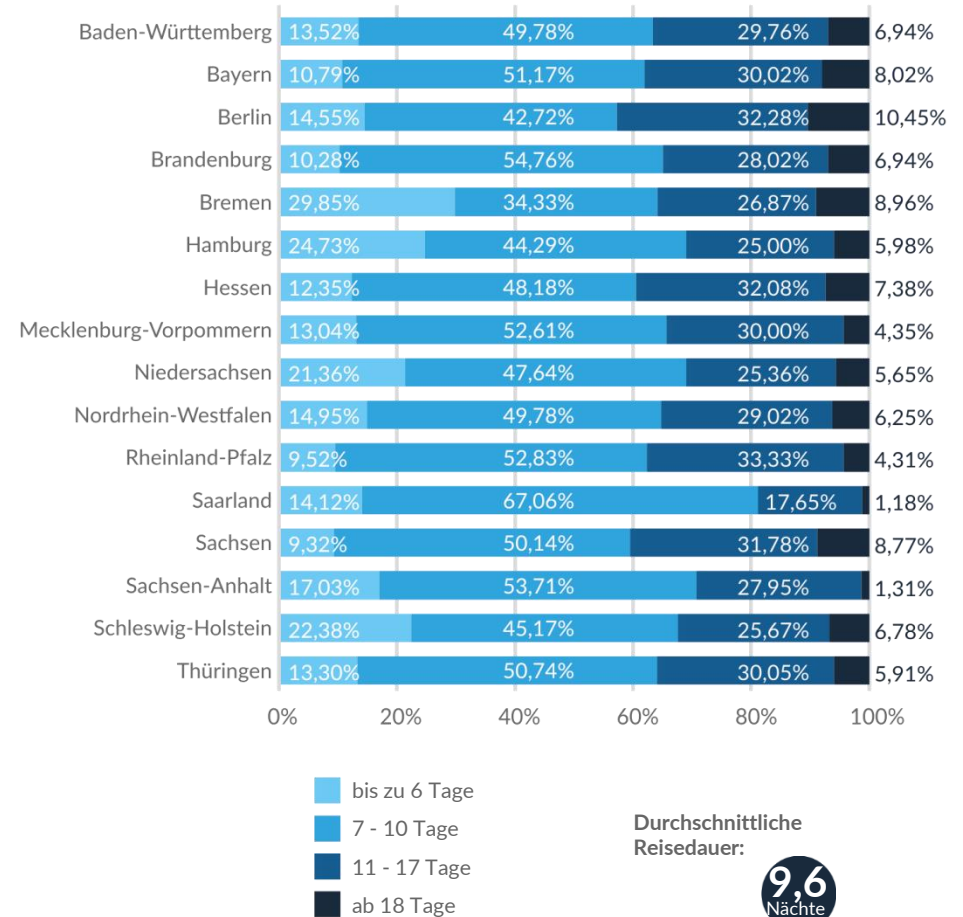
- Baden-Württemberg
- Bayern
- Berlin
- Brandenburg
- Bremen
- Hamburg
- Mecklenburg-Vorpommern
- Niedersachsen
- Nordrhein-Westfalen
- Rheinland-Pfalz
- Sachsen
- Sachsen-Anhalt
- Saarland
- Schleswig-Holstein
- Thüringen

- Ein Teil der Deutschen bringt die Kreuzfahrt im Winter bereits im Januar unter Dach und Fach, um von Frühbucherrabatten zu profitieren. Die andere Hälfte bucht im August und September.
- Knapp ein Drittel der Saarländer reist im Januar und ein Drittel der Sachsen-Anhaltiner reist im Februar. Oktober ist – ferienbedingt – allgemein ein beliebter Reisemonat.

## BELIEBTESTE ABFAHRTSHÄFEN

	TOP 1	TOP 2	TOP 3
<b>Baden-Württemberg</b>	Miami (16 %)	Las Palmas (16 %)	Dubai (12 %)
<b>Bayern</b>	Miami (17 %)	Las Palmas (15 %)	Genua (13 %)
<b>Berlin</b>	Miami (18 %)	Las Palmas (13%)	Genua (11 %)
<b>Brandenburg</b>	Las Palmas (19 %)	Dubai (14 %)	Miami (12 %)
<b>Bremen</b>	Miami (21 %)	Las Palmas (13 %)	Fort Lauderdale (10 %)
<b>Hamburg</b>	Las Palmas (18 %)	Dubai (14 %)	Miami (12 %)
<b>Hessen</b>	Miami (18 %)	Las Palmas (13 %)	Dubai (11 %)
<b>Mecklenburg-Vorpommern</b>	Las Palmas (19 %)	Genua (12 %)	Miami (12 %)
<b>Niedersachsen</b>	Las Palmas (21 %)	Miami (10 %)	Dubai (10 %)
<b>Nordrhein-Westfalen</b>	Las Palmas (17 %)	Miami (14 %)	Dubai (11 %)
<b>Rheinland-Pfalz</b>	Las Palmas (16 %)	Dubai (14 %)	Miami (12 %)
<b>Saarland</b>	Las Palmas (16 %)	Miami (14 %)	Dubai (12 %)
<b>Sachsen</b>	Las Palmas (22 %)	Dubai (17 %)	Miami (15 %)
<b>Sachsen-Anhalt</b>	Dubai (18 %)	Las Palmas (18 %)	Venedig (11 %)
<b>Schleswig-Holstein</b>	Las Palmas (21 %)	Dubai (10 %)	Palma de Mallorca (10 %)
<b>Thüringen</b>	Las Palmas (15 %)	Dubai (13 %)	Genua (11 %)

## REISEDAUER Anteil der Buchungen

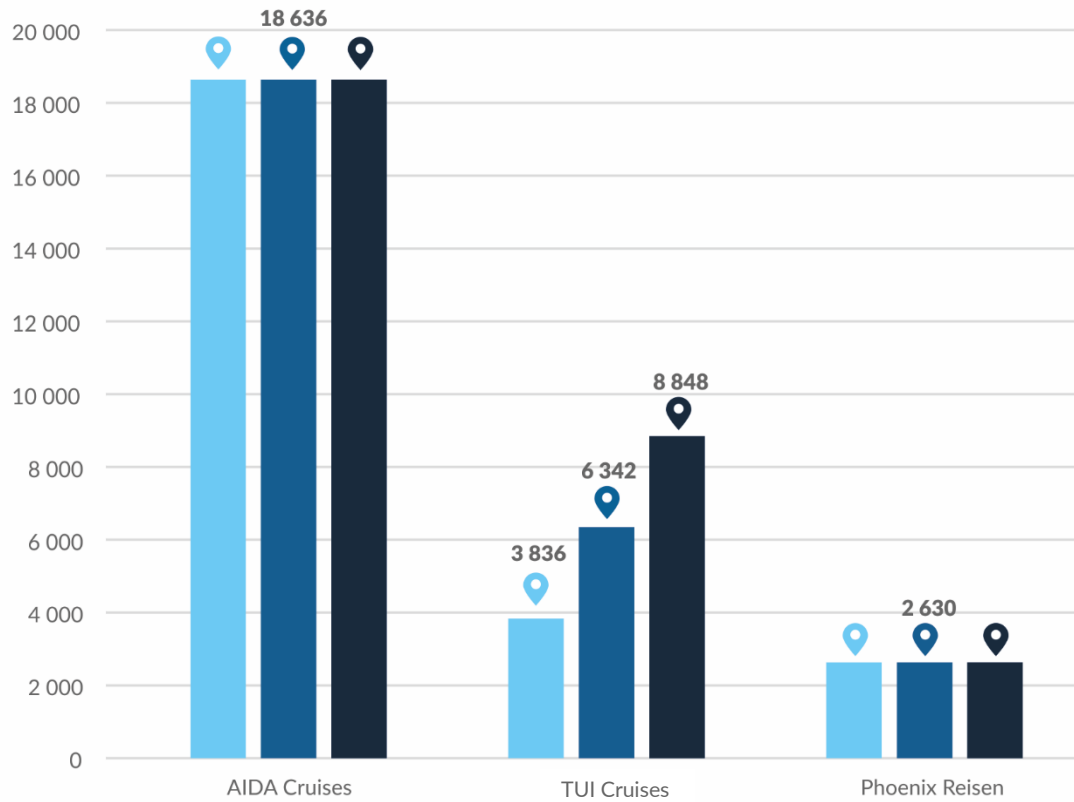


- Fast 1/3 der Bremer geht auf kurze Kreuzfahrten mit bis zu sechs Tagen Länge; die große Mehrheit der Saarländer kreuzt zwischen 7 und 10 Tagen.
- Las Palmas, Miami und Dubai sind die beliebtesten Abfahrtshäfen der Deutschen im Winter.

# Kreuzfahrt

## PASSAGIERKAPAZITÄTEN ENTWICKLUNG BEI DEN 3 GRÖßTEN DEUTSCHEN REEDEREIEN

2013  
2014  
2015

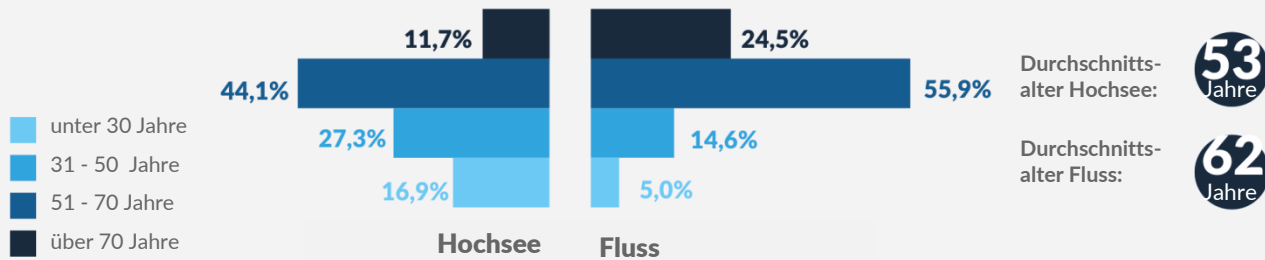


Bei AIDA läuft 2016 das elfte Schiff vom Stapel: AIDAprima. Der Neubau sollte bereits 2015 in Dienst gestellt werden. Die TUI-Cruises-Flotte bekommt ebenfalls Zuwachs von der Mein Schiff 5.



# Vergleich: Hochsee- und Flusskreuzfahrten

## ALTER DER PASSAGIERE Anteil der Buchungen



## ANTEIL JEDES SEGMENTS

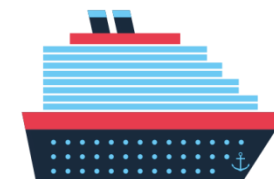
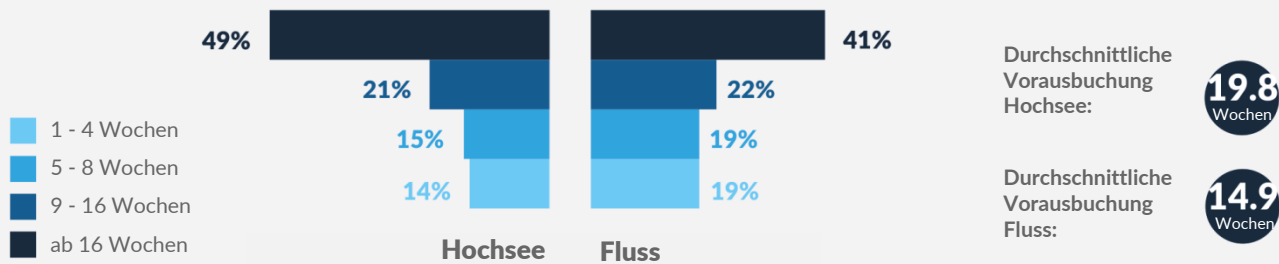
**92,6%**

Hochseekreuzfahrten

**7,4%**

Flusskreuzfahrten

## ZEITSPANNE ZWISCHEN BUCHUNG UND ABREISE



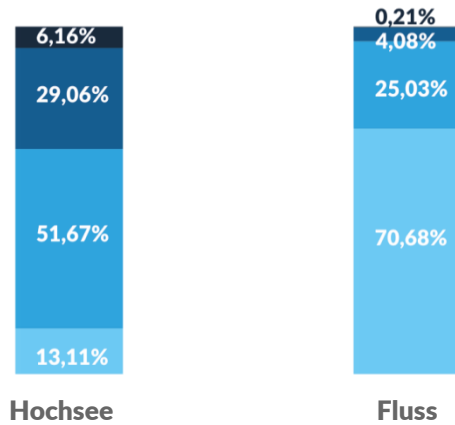
- Das Durchschnittsalter von Passagieren auf Flusskreuzfahrten liegt neun Jahre über dem auf Hochseekreuzfahrten.
- Flusskreuzfahrten werden häufiger kurzfristig gebucht, während die Hälfte der Hochseekreuzfahrten mindestens vier Monate im Voraus gebucht wird.

# Vergleich: Hochsee- und Flusskreuzfahrten



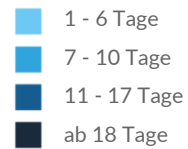
## REISEDAUER

Anteil der Buchungen



Hochsee

Fluss

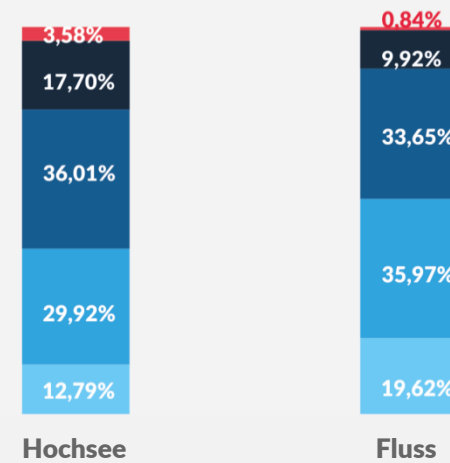


Durchschnittliche Reisedauer Hochsee: **9,6** Tage

Durchschnittliche Reisedauer Fluss: **5,1** Tage

## PRO-KOPF-AUSGABEN PRO NACHT UND BUCHUNG

Anteil der Buchungen



Hochsee

Fluss



Durchschnittskosten pro Nacht und Buchung Hochsee: **166** €

Durchschnittskosten pro Nacht und Buchung Fluss: **131** €



- o Die Reisedauer von Flusskreuzfahrten ist im Schnitt um 4,5 Nächte kürzer als von Hochseekreuzfahrten.
- o Flusskreuzfahrten sind rund 35 Euro pro Nacht günstiger als Hochseereisen.



# DREAMLINES

## PRESSEKONTAKT

### Maren Weißhaupt

P +49 (0)40 - 609 465017

E [maren.weisshaupt@dreamlines.de](mailto:maren.weisshaupt@dreamlines.de)

W [www.dreamlines.de](http://www.dreamlines.de)

### Karin Eilks | Julia Pawelczyk

Wilde & Partner Public Relations

P +49 (0)89 - 17 91 90 - 40

E [Karin.eilks@wilde.de](mailto:Karin.eilks@wilde.de)

W [www.wilde.de](http://www.wilde.de)

## IMPRESSUM

**DREAMLINES GmbH** | Hermannstr. 9 | 20095 Hamburg  
vertreten durch die Geschäftsführer Dr. Arndt Roller, Felix Schneider  
Amtsgericht Hamburg, HRB 111011 | USt-ID-Nr. DE 267164943  
Telefon: +49 (0) 40 209 331 84 | E-Mail: [info@dreamlines.de](mailto:info@dreamlines.de) |  
[www.dreamlines.de](http://www.dreamlines.de)

### Creative Commons

Dieser Report inklusive des Bildmaterials ist unter den Bedingungen der Create Commons Lizenz "Attribution 4.0 International (CC BY 4.0)" freigegeben. Das bedeutet, dass die Inhalte bei Nennung des Autors (Dreamlines.de) wiederveröffentlicht und weiterbearbeitet werden dürfen. Wir bitten um einen Verweis auf [www.dreamlines.de](http://www.dreamlines.de), Details: <http://creativecommons.org/licenses/by/4.0>